

# Regionsprofil Statistik 2023

## Absam

### Gemeinde 70301



#### Übergeordneter Planungsverband der Gemeinde

<b>Planungsverband</b>	<b>Einwohner</b>
Hall und Umgebung	40.900

## Impressum

<b>Titel</b>	Regionsprofil Statistik 2023 - Absam - Gemeinde 70301
<b>Ausgabe</b>	1. Ausgabe
<b>Datum</b>	16. Februar 2024
<b>Herausgeber</b>	Amt der Tiroler Landesregierung Abteilung Raumordnung und Statistik Landesstatistik Tirol
<b>Bearbeitung</b>	MMag. Mario Stadler
<b>Redaktion</b>	Mag. Manfred Kaiser
<b>Adresse</b>	Landhaus 2 Heiliggeiststraße 7-9 6020 Innsbruck
<b>Telefon</b>	<a href="tel:0043-512-508-3632">0043-512-508-3632</a>
<b>Email</b>	<a href="mailto:raumordnung.statistik@tirol.gv.at">raumordnung.statistik@tirol.gv.at</a>
<b>Website</b>	<a href="https://www.tirol.gv.at/statistik">https://www.tirol.gv.at/statistik</a>



## Anmerkungen

Nachdruck - auch auszugsweise - ist nur mit Quellenangabe gestattet.

Wenn bei Begriffen, die sich auf Personengruppen beziehen, nur die männliche Form gewählt wurde, so ist dies nicht geschlechtsspezifisch gemeint, sondern geschah ausschließlich aus Gründen der besseren Lesbarkeit.

# Inhaltsverzeichnis

Tabellenverzeichnis .....	iv
Abbildungsverzeichnis .....	v
1 Flächen .....	1
2 Naturschutzgebiete .....	2
3 Bauentwicklung .....	3
4 Wohnbevölkerung .....	5
5 Privathaushalte .....	8
6 Wirtschaft und Beschäftigung .....	9
7 Land- und Forstwirtschaft .....	11
8 Tourismus .....	13
9 Grundversorgung der Tiroler Bevölkerung .....	18
10 Gemeindefinanzen .....	19

# Tabellenverzeichnis

1.1 Flächennutzung 2023 .....	1
1.2 Widmungsbestand 2022 .....	1
2.1 Naturschutz 2023 .....	2
3.1 Anzahl der Gebäude 2023 .....	3
3.2 Überwiegende Gebäudenutzung 2023 .....	3
3.3 Anzahl der Wohnungen 2023 .....	4
4.1 Anzahl und Entwicklung der Wohnbevölkerung .....	5
4.2 Altersstruktur 2023 .....	5
4.3 Höchste abgeschlossene Ausbildung 2021 .....	6
4.4 Veränderung der Wohnbevölkerung seit 1961 - Volkszählung bzw. Registerzählung .....	6
4.5 Veränderung der Wohnbevölkerung - Bevölkerungsregister .....	6
4.6 Wanderungen .....	7
4.7 Geburten und Sterbefälle .....	7
5.1 Anzahl und Entwicklung der Privathaushalte .....	8
5.2 Durchschnittliche Haushaltsgröße .....	8
5.3 Anzahl und Entwicklung der Einpersonenhaushalte .....	8
6.1 Erwerbstätige am Arbeitsort (gesamt) .....	9
6.2 Erwerbstätige am Arbeitsort nach wirtschaftlicher Zugehörigkeit .....	9
6.3 Erwerbstätige am Wohn- und Arbeitsort .....	10
6.4 Berufspendler .....	10
7.1 Anzahl und Entwicklung der Land- und Forstwirtschaftlichen Betriebe .....	11
7.2 Betriebe nach Erwerbsart 2020 .....	11
7.3 Betriebe mit Erschwernispunkten 2020 .....	12
8.1 Nächtigungsentwicklung - Winter seit 1981 .....	13
8.2 Nächtigungsentwicklung - Winter 2012 bis 2023 .....	13
8.3 Nächtigungen nach Unterkunftsarten - Winter 2023 .....	14
8.4 Nächtigungsentwicklung - Sommer seit 1981 .....	14
8.5 Nächtigungsentwicklung - Sommer 2012 bis 2023 .....	15
8.6 Nächtigungen nach Unterkunftsarten - Sommer 2023 .....	15
8.7 Betten - Winter 2023 .....	16
8.8 Betten - Sommer 2023 .....	17
8.9 Auslastung 2023 .....	17
9.1 Einrichtungen zur Grundversorgung der Tiroler Bevölkerung 2023 .....	18
10.1 Eigene Steuern <sup>1</sup> .....	19
10.2 Eigene Steuern pro Einwohner .....	19
10.3 Abgabenertragsanteile <sup>1</sup> .....	20
10.4 Abgabenertragsanteile pro Einwohner .....	20

# Abbildungsverzeichnis

3.1 Entwicklung der Anzahl an Gebäuden .....	3
4.1 Entwicklung der Wohnbevölkerung .....	5
6.1 Entwicklung der Erwerbstätigen am Arbeitsort .....	9
7.1 Entwicklung der Anzahl an land- und forstwirtschaftlichen Betrieben .....	11
8.1 Nächtigungsentwicklung im Winter .....	13
8.2 Nächtigungsentwicklung im Sommer .....	15
8.3 Nächtigungsentwicklung im Vergleich Winter zu Sommer .....	16
10.1 Entwicklung der Eigenen Steuern .....	20
10.2 Entwicklung der Abgabenertragsanteile .....	21



# 1 Flächen

Tabelle 1.1: Flächennutzung 2023

Flächenart in km <sup>2</sup>	Absam	Bezirk IL	Tirol
Fläche	51,9	1.990,2	12.648,4
Dauersiedlungsraum	5,0	272,2	1.573,0
Anteil am Dauersiedlungsraum	9,6	13,7	12,4

Quelle: Bundesamt für Eich- und Vermessungswesen

Tabelle 1.2: Widmungsbestand 2022

Widmungskategorie	Fläche in ha	m <sup>2</sup> / Einwohner			Anteil am DSR in %		
		Absam	Bezirk IL	Tirol	Absam	Bezirk IL	Tirol
Bauland und Sonderflächen <sup>1</sup>	202,7	276,6	267,6	293,1	40,7	18,2	14,4
Wohngebiete	92,0						
Mischgebiete	34,8						
Gewerbe- und Industriegebiete	9,4						
Baulandähnliche Sonderflächen	66,5						
Landwirtschaftliche Sonderflächen	3,4						

Quelle: AdTLR, Abt. Raumordnung und Statistik

<sup>1</sup> ausgenommen freilandähnliche Sonderflächen und landwirtschaftliche Sonderflächen

DSR = Dauersiedlungsraum

## 2 Naturschutzgebiete

Tabelle 2.1: Naturschutz 2023

Schutzgebiete	Fläche in ha	Anteil an Gesamtfläche in %	Anteil der Schutzgebiete an der Gesamtfläche in %	
			Absam	Bezirk IL Tirol
Nationalpark Kernzonen	-	-	-	2,7
Nationalpark Außenzonen	-	-	-	2,1
Naturschutzgebiete	3.298	63,5	11,5	5,9
Landschaftsschutzgebiete	1.151	22,2	18,0	5,3
Geschützte Landschaftsteile	-	-	0,2	0,1
Ruhegebiete	-	-	12,8	10,8
Sonderschutzgebiete	-	-	-	0,0
Schutzgebiete insgesamt	4.449	85,7	42,4	26,9

Quelle: AdTLR, Abt. Umweltschutz



### 3 Bauentwicklung

Tabelle 3.1: Anzahl der Gebäude 2023

Jahr	Gebäude			Index 2001 = 100		
	Absam	Bezirk IL	Tirol	Absam	Bezirk IL	Tirol
1971	747	19.411	91.331	57,5	52,5	56,6
1981	961	25.906	116.875	74,0	70,0	72,5
1991	1.126	31.542	138.537	86,7	85,2	85,9
2001	1.299	37.004	161.261	100,0	100,0	100,0
2011	1.469	41.120	177.745	113,1	111,1	110,2
2021	1.567	44.984	193.876	120,6	121,6	120,2
2023	1.610	48.232	213.503	123,9	130,3	132,4

Quelle: Statistik Austria, Gebäude und Wohnungsregister

Abbildung 3.1: Entwicklung der Anzahl an Gebäuden

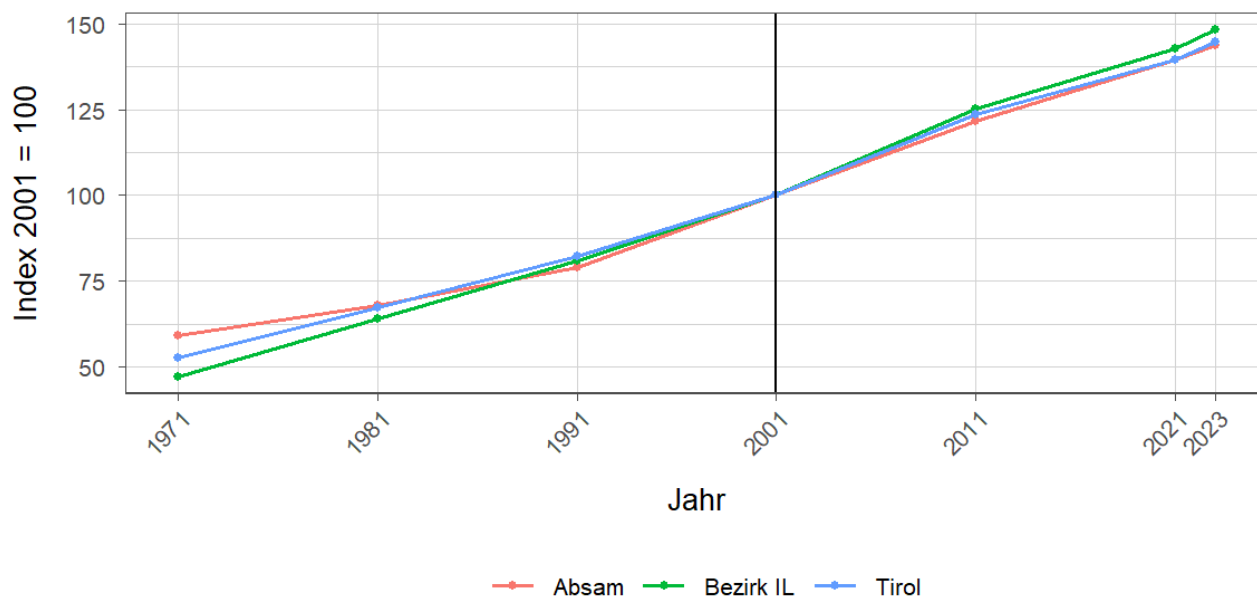


Tabelle 3.2: Überwiegende Gebäudenutzung 2023

Gebäudenutzung	Anzahl	Anzahl an allen Gebäuden in %		
	Absam	Bezirk IL	Tirol	
Gebäude mit einer Wohnung	706	43,9	48,8	45,2
Gebäude mit zwei oder mehr Wohnungen	775	48,1	36,8	34,7
Wohngebäude von Gemeinschaften	7	0,4	0,3	0,3
Hotels und ähnliche Gebäude	12	0,7	2,2	4,1
Andere Gebäude <sup>1</sup>	110	6,8	12,0	15,7

Quelle: Statistik Austria, Gebäude und Wohnungsregister

<sup>1</sup> umfasst Bürogebäude, Gebäude des Groß- oder Einzelhandels, Gebäude des Verkehrs- oder Nachrichtenwesens, Werkstätten, Industrie- oder Lagerhallen, Gebäude für Kultur- und Freizeitzwecke sowie des Bildungs- und Gesundheitswesens, Gebäude mit sonstiger Nutzung.

Tabelle 3.3: Anzahl der Wohnungen 2023

Jahr	Wohnungen			Index 2001 = 100		
	Absam	Bezirk IL	Tirol	Absam	Bezirk IL	Tirol
1971	1.602	31.014	160.196	59,3	47,2	52,8
1981	1.831	42.060	203.762	67,8	64,0	67,1
1991	2.136	53.155	249.774	79,1	80,8	82,3
2001	2.702	65.757	303.632	100,0	100,0	100,0
2011	3.288	82.237	375.583	121,7	125,1	123,7
2021	3.774	93.851	423.796	139,7	142,7	139,6
2023	3.884	97.462	439.539	143,7	148,2	144,8

Quelle: Statistik Austria, Gebäude und Wohnungsregister

## 4 Wohnbevölkerung

Tabelle 4.1: Anzahl und Entwicklung der Wohnbevölkerung

Jahr	Personen			Index 2001 = 100		
	Absam	Bezirk IL	Tirol	Absam	Bezirk IL	Tirol
1961	4.640	86.174	462.899	72,9	55,6	68,7
1971	5.280	106.532	540.771	83,0	68,8	80,3
1981	5.402	125.299	586.663	84,9	80,9	87,1
1991	5.834	141.334	631.410	91,7	91,2	93,8
2001	6.362	154.940	673.504	100,0	100,0	100,0
2011	6.718	166.762	709.319	105,6	107,6	105,3
2021	7.337	182.750	762.652	115,3	117,9	113,2
2023	7.329	184.741	771.304	115,2	119,2	114,5

Quelle: Statistik Austria, (bis inkl. 2001) Volkszählung, (ab 2011) Registerzählung

Abbildung 4.1: Entwicklung der Wohnbevölkerung

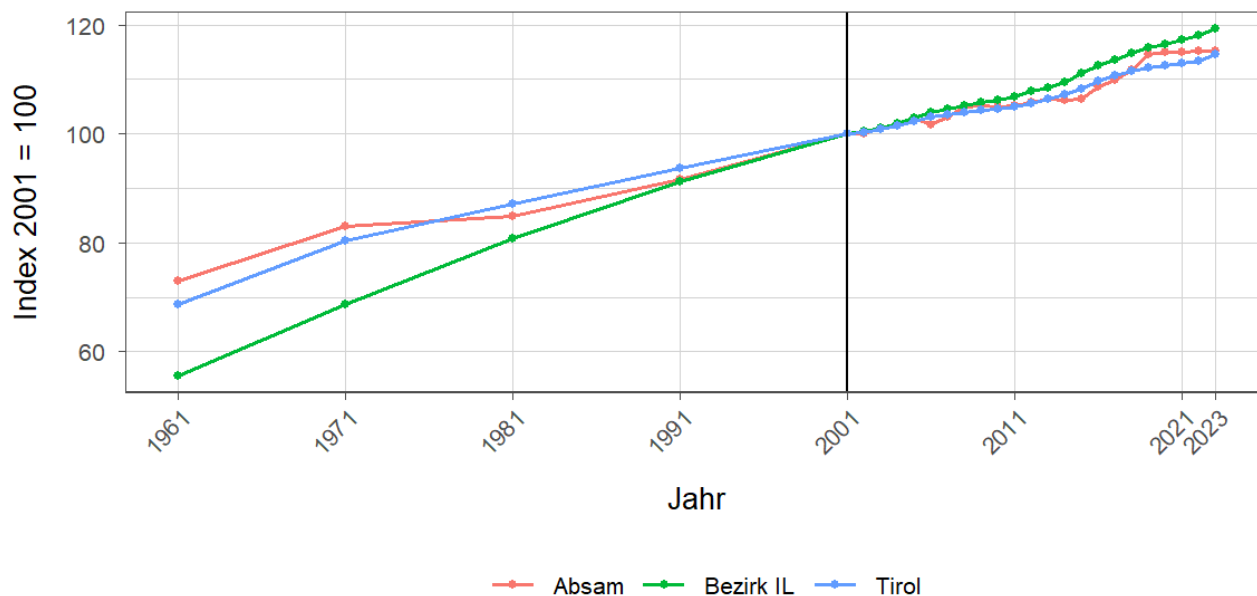


Tabelle 4.2: Altersstruktur 2023

Alter	Personen			in % der Wohnbevölkerung		
	Absam	Bezirk IL	Tirol	Absam	Bezirk IL	Tirol
unter 15	1.090	28.731	112.127	14,9	15,6	14,5
15 bis 64	4.764	121.390	512.918	65,0	65,7	66,5
65 oder älter	1.475	34.620	146.259	20,1	18,7	19,0

Quelle: Statistik Austria, (bis inkl. 2001) Volkszählung, (ab 2011) Bevölkerungsregister

Tabelle 4.3: Höchste abgeschlossene Ausbildung 2021

Bildung	Personen			in % der Wohnbevölkerung im Alter von 15 u. mehr Jahren		
	Absam	Bezirk IL	Tirol	Absam	Bezirk IL	Tirol
Pflichtschule	1.104	36.065	159.879	17,6	23,4	24,5
Lehrabschluss	1.748	47.375	212.344	27,9	30,7	32,6
Berufsbild. mittlere S.	1.038	23.239	98.123	16,6	15,1	15,1
Allg. bild. höhere S.	402	8.858	36.447	6,4	5,7	5,6
Berufsbild. höhere S.	589	13.168	48.281	9,4	8,5	7,4
Kolleg	53	1.221	4.370	0,8	0,8	0,7
Akademie	203	3.805	13.080	3,2	2,5	2,0
Hochschule	1.121	20.609	79.173	17,9	13,4	12,1

Quelle: Statistik Austria, Abgestimmte Erwerbsstatistik

Tabelle 4.4: Veränderung der Wohnbevölkerung seit 1961 - Volkszählung bzw. Registerzählung

Jahr	Insgesamt	Wanderungs- saldo	Geburten- bilanz	in % der Wohnbevölkerung 1961		
				Insgesamt	Wanderungs- saldo	Geburten- bilanz
1961/1971	640	89	632	13,8	1,9	13,6
1971/1981	41	-298	339	0,9	-6,4	7,3
1981/1991	432	110	322	9,3	2,4	6,9
1991/2001	528	207	321	11,4	4,5	6,9
2001/2011	356	252	104	7,7	5,4	2,2
2011/2021	619	465	154	13,3	10,0	3,3

Quelle: Statistik Austria, Volkszählung bzw. Bevölkerungsregister

Tabelle 4.5: Veränderung der Wohnbevölkerung - Bevölkerungsregister

Jahr	Insgesamt	Wanderungs- saldo	Geburten- bilanz	jährliche Veränderung in %		
				Insgesamt	Wanderungs- saldo	Geburten- bilanz
2016	76	56	20	1,1	0,8	0,3
2017	128	106	22	1,8	1,5	0,3
2018	164	151	13	2,3	2,1	0,2
2019	27	19	8	0,4	0,3	0,1
2020	6	-4	10	0,1	-0,1	0,1
2021	12	-7	19	0,2	-0,1	0,3
2022	-3	3	-6	-0,0	0,0	-0,1
2016/2022	410	324	86	6,1	4,8	1,3

Quelle: Statistik Austria, Bevölkerungsregister

Tabelle 4.6: Wanderungen

Jahr	Personen			jährliche Veränderung in %		
	Zuzüge	Wegzüge	Saldo	Zuzüge	Wegzüge	Saldo
2016	379	323	56	5,5	4,7	0,8
2017	446	340	106	6,4	4,9	1,5
2018	514	363	151	7,2	5,1	2,1
2019	370	351	19	5,1	4,8	0,3
2020	382	386	-4	5,2	5,3	-0,1
2021	302	309	-7	4,1	4,2	-0,1
2022	346	343	3	4,7	4,7	0,0
2016/2022	2.739	2.415	324	40,4	35,7	4,8

Quelle: Statistik Austria, Wanderungsstatistik

Tabelle 4.7: Geburten und Sterbefälle

Jahr	Personen			jährliche Veränderung in %		
	Geburten	Sterbefällr	Saldo	Geburten	Sterbefällr	Saldo
2016	81	61	20	1,2	0,9	0,3
2017	76	54	22	1,1	0,8	0,3
2018	67	54	13	0,9	0,8	0,2
2019	64	56	8	0,9	0,8	0,1
2020	77	67	10	1,1	0,9	0,1
2021	83	64	19	1,1	0,9	0,3
2022	64	70	-6	0,9	1,0	-0,1
2016/2022	512	426	86	7,6	6,3	1,3

Quelle: Statistik Austria, Natürliche Bevölkerungsbewegung

## 5 Privathaushalte

Tabelle 5.1: Anzahl und Entwicklung der Privathaushalte

Jahr	Haushalte			Index 2001 = 100		
	Absam	Bezirk IL	Tirol	Absam	Bezirk IL	Tirol
1961	1.287	22.359	123.705	51,5	38,1	47,5
1971	1.614	29.402	157.267	64,6	50,1	60,3
1981	1.799	39.075	188.898	72,0	66,6	72,5
1991	2.085	47.690	219.783	83,4	81,2	84,3
2001	2.499	58.712	260.660	100,0	100,0	100,0
2011	2.834	68.066	296.712	113,4	115,9	113,8
2021	3.242	78.046	334.096	129,7	132,9	128,2

Quelle: Statistik Austria, Volkszählung bzw. Registerzählung, Abgestimmte Erwerbsstatistik

Tabelle 5.2: Durchschnittliche Haushaltsgröße

Jahr	Personen pro Haushalte		
	Absam	Bezirk IL	Tirol
1961	3,6	3,8	3,7
1971	3,2	3,5	3,4
1981	3,0	3,2	3,1
1991	2,8	2,9	2,8
2001	2,5	2,6	2,6
2011	2,3	2,4	2,4
2021	2,2	2,3	2,2

Quelle: Statistik Austria, Volkszählung bzw. Registerzählung, Abgestimmte Erwerbsstatistik

Tabelle 5.3: Anzahl und Entwicklung der Einpersonenhaushalte

Jahr	Haushalte			in % der Privathaushalte		
	Absam	Bezirk IL	Tirol	Absam	Bezirk IL	Tirol
1961	165	2.618	16.090	12,8	11,7	13,0
1971	273	4.579	31.826	16,9	15,6	20,2
1981	372	7.967	44.728	20,7	20,4	23,7
1991	470	10.277	55.078	22,5	21,5	25,1
2001	681	15.663	77.310	27,3	26,7	29,7
2011	863	20.470	100.474	30,5	30,1	33,9
2021	1.096	25.856	121.247	33,8	33,1	36,3

Quelle: Quelle: Statistik Austria, Volkszählung bzw. Registerzählung, Abgestimmte Erwerbsstatistik

## 6 Wirtschaft und Beschäftigung

Tabelle 6.1: Erwerbstätige am Arbeitsort (gesamt)

Jahr	Personen			Index 2001 = 100		
	Absam	Bezirk IL	Tirol	Absam	Bezirk IL	Tirol
1961	1.297	33.748	210.522	65,4	59,5	69,6
1971	1.261	32.114	207.802	63,6	56,6	68,7
1981	1.662	40.381	243.508	83,9	71,2	80,6
1991	1.866	48.407	272.092	94,1	85,4	90,0
2001	1.982	56.691	302.291	100,0	100,0	100,0
2011	2.631	61.780	328.424	132,7	109,0	108,6
2021	2.727	70.571	373.489	137,6	124,5	123,6

Quelle: Statistik Austria, Volkszählung bzw. Registerzählung

Abbildung 6.1: Entwicklung der Erwerbstätigen am Arbeitsort

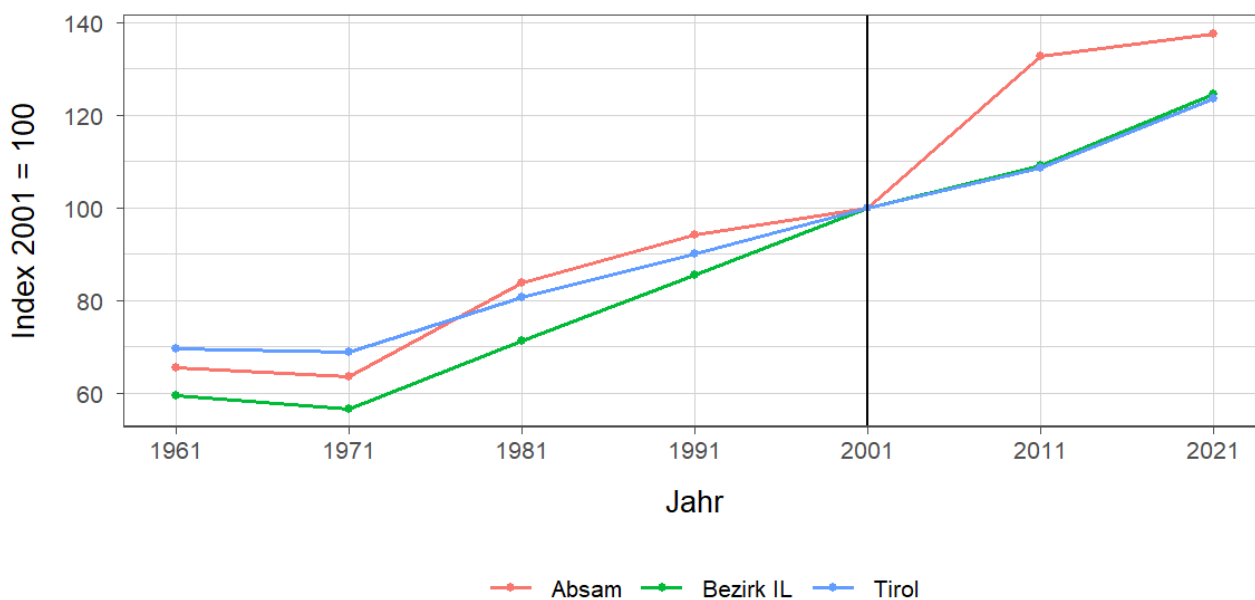


Tabelle 6.2: Erwerbstätige am Arbeitsort nach wirtschaftlicher Zugehörigkeit

Jahr	gesamt	Land- und Forstwirtschaft	Gewerbe und Industrie	darunter Bauwesen	Dienstleistungen	darunter Begerbergungs und Gaststättenwesen
1961	1.297	124	799	42	374	46
1971	1.261	41	789	70	431	35
1981	1.662	17	1.005	78	640	67
1991	1.866	19	822	85	1.025	79
2001	1.982	11	875	99	1.096	73
2011	2.631	44	1.255	102	1.332	82
2021	2.727	12	1.247	95	1.468	105

Quelle: Statistik Austria, Volkszählung bzw. Registerzählung, Abgestimmte Erwerbsstatistik

Tabelle 6.3: Erwerbstätige am Wohn- und Arbeitsort

Jahr	am Wohnort		am Arbeitsort	
	weiblich	männlich	weiblich	männlich
1961	-	-	549	748
1971	728	1.364	473	788
1981	895	1.460	652	1.010
1991	1.036	1.609	623	1.243
2001	1.300	1.739	724	1.258
2011	1.607	1.811	960	1.671
2021	1.778	2.010	1.227	1.500

Quelle: Quelle: Statistik Austria, Volkszählung bzw. Registerzählung, Abgestimmte Erwerbsstatistik

Tabelle 6.4: Berufspendler

Jahr	Gemeinde- einpendler	Gemeinde- binnenpendler	Gemeinde- auspendler	Pendler- saldo absolut	Index des Pendler- saldos <sup>1</sup>
1961	306	-	1.068	-762	63
1971	449	588	1.280	-831	60
1981	854	563	1.547	-693	71
1991	1.123	497	1.902	-779	71
2001	1.325	513	2.382	-1.057	65
2011	1.897	490	2.684	-787	77
2021	1.919	491	2.980	-1.061	72

Quelle: Quelle: Statistik Austria, Volkszählung bzw. Registerzählung, Abgestimmte Erwerbsstatistik

<sup>1</sup> = (Erwerbstätige am Arbeitsort / Erwerbstätige am Wohnort)\*100

Ein Wert unter 100: Zahl der Auspendler aus den Gemeinden in einer Region überwiegt

Ein Wert über 100: Zahl der Einpendler in Gemeinden einer Region überwiegt

**Gemeindeeinpendler, Gemeindeauspendler:** Personen, deren Wohn- und Arbeitsort in verschiedenen Gemeinden liegen, also Personen, die über Gemeindegrenzen hinweg pendeln.

**Erwerbstätige:** Personen ab 15 Jahren, die einer bezahlten Tätigkeit von mindestens einer Wochenstunde nachgehen, Selbständige und mithelfende Familienangehörige, Präsenz- und Zivildienstler sind eingeschlossen, Personen in Karenz werden nicht berücksichtigt.



## 7 Land- und Forstwirtschaft

Tabelle 7.1: Anzahl und Entwicklung der Land- und Forstwirtschaftlichen Betriebe

Jahr	Betriebe			Index 1999 = 100		
	Absam	Bezirk IL	Tirol	Absam	Bezirk IL	Tirol
1960	159	4.780	25.365	220,8	151,1	139,1
1970	156	4.337	23.600	216,7	137,1	129,4
1980	141	3.756	20.913	195,8	118,7	114,7
1990	114	3.443	19.739	158,3	108,9	108,2
1999	72	3.163	18.238	100,0	100,0	100,0
2010	52	2.827	16.215	72,2	89,4	88,9
2020	60	2.439	14.215	83,3	77,1	77,9

Quelle: Statistik Austria, Land- und Forstwirtschaftliche Betriebszählung bzw. Agrarstrukturerhebung

Abbildung 7.1: Entwicklung der Anzahl an land- und forstwirtschaftlichen Betrieben

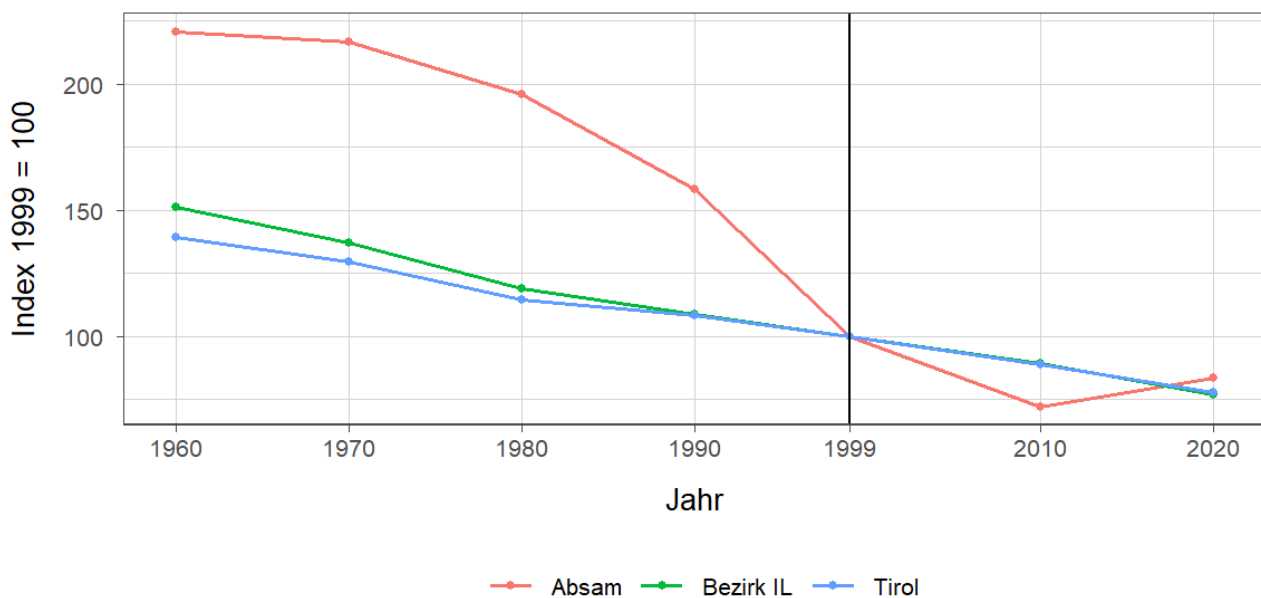


Tabelle 7.2: Betriebe nach Erwerbsart 2020

Erwerbsart	Betriebe			Anteil an allen Betrieben in %		
	Absam	Bezirk IL	Tirol	Absam	Bezirk IL	Tirol
Haupterwerb	12	788	4.749	20,0	32,3	33,4
Nebenerwerb	44	1.421	7.916	73,3	58,3	55,7
Pers.Gem.	2	37	322	3,3	1,5	2,3
jur. Person	2	193	1.228	3,3	7,9	8,6

Quelle: Statistik Austria, Agrarstrukturerhebung

Pers.Gem: Personengemeinschaften

jur. Person: Juristische Personen

Tabelle 7.3: Betriebe mit Erschwernispunkten 2020

EP-GR <sup>1</sup>	Betriebe			Anteil an allen Betrieben in %		
	Absam	Bezirk IL	Tirol	Absam	Bezirk IL	Tirol
EP-GR 1	7	300	2.015	11,7	12,3	14,2
EP-GR 2	-	424	2.268	-	17,4	16,0
EP-GR 3	1	350	2.265	1,7	14,4	15,9
EP-GR 4	-	446	2.803	-	18,3	19,7
keine Erschwernis	52	919	4.864	86,7	37,7	34,2

Quelle: Quelle: Statistik Austria, Agrarstrukturerhebung

<sup>1</sup> Zuordnung der Betriebe nach Erschwernispunkten

Bei der Agrarstrukturerhebung 2020 wurden analog zum Grünen Bericht die Betriebe nach ihren Erschwernispunkten den Erschwernispunktgruppen (EPGruppe 1 bis 4) zugeordnet. Die Erschwernispunkte-Gruppen (EP-Gruppen) setzen sich wie folgt zusammen:

EP-Gruppe 1: 5 bis 90 Erschwernispunkte

EP-Gruppe 2: 91 bis 180 Erschwernispunkte

EP-Gruppe 3: 181 bis 270 Erschwernispunkte

EP-Gruppe 4: über 270 (bis maximal 540) Erschwernispunkte

Die Zuordnung der Erschwernispunkte wird im Rahmen des jährlichen Mehrfachtantrag-Flächen durchgeführt. Das System der Erschwernispunktgruppen (EP-Gruppen) ist nur bedingt mit den bisherigen Systemen der Einteilung bergbäuerlicher Betriebe bzw. Erschwernisbeurteilung vergleichbar. Betriebe mit weniger als 5 Erschwernispunkten werden in der Gruppe „Ohne Erschwernis“ ausgewiesen.

## 8 Tourismus

Tabelle 8.1: Nächtigungsentwicklung - Winter seit 1981

Jahr	Nächtigungen			Index 2001 = 100		
	Absam	Bezirk IL	Tirol	Absam	Bezirk IL	Tirol
1981	9.436	2.748.548	17.771.714	104,5	97,5	75,6
1991	4.562	3.068.496	21.774.674	50,5	108,9	92,6
2001	9.029	2.817.605	23.503.160	100,0	100,0	100,0
2011	10.097	2.516.778	24.830.645	111,8	89,3	105,6
2021	3.527	153.956	712.998	39,1	5,5	3,0
2023	7.799	2.574.959	25.707.235	86,4	91,4	109,4

Quelle: AdTLR, Raumordnung und Statistik, Tourismusstatistik

Abbildung 8.1: Nächtigungsentwicklung im Winter

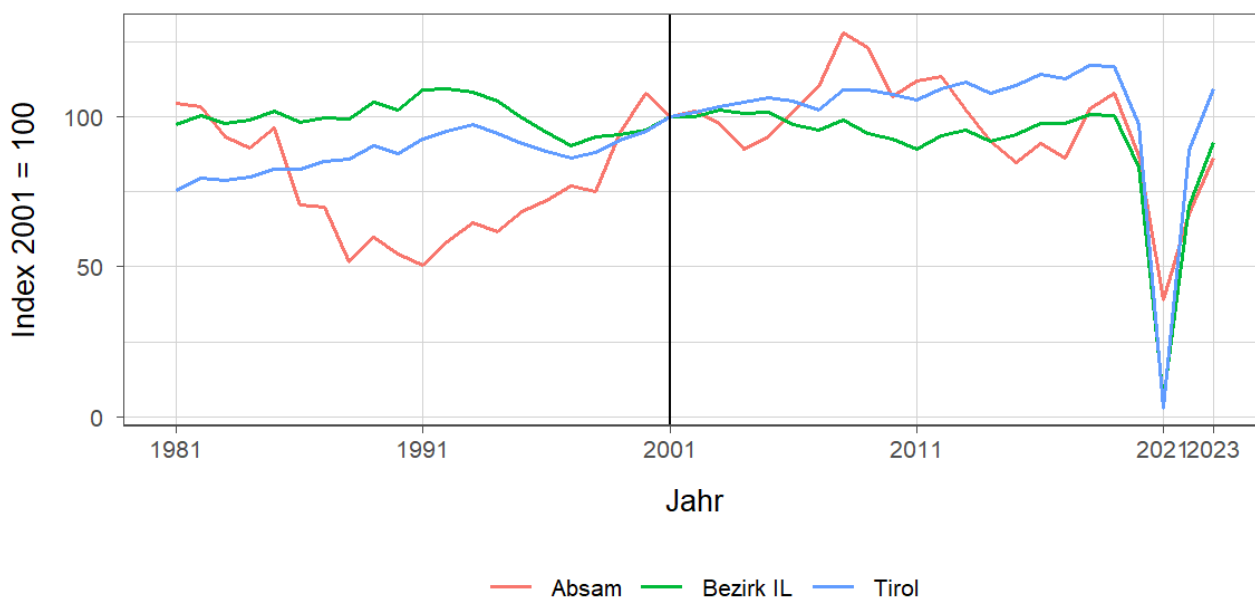


Tabelle 8.2: Nächtigungsentwicklung - Winter 2012 bis 2023

Jahr	Nächtigungen			Index 2012 = 100		
	Absam	Bezirk IL	Tirol	Absam	Bezirk IL	Tirol
2012	10.259	2.646.272	25.699.115	100,0	100,0	100,0
2013	9.222	2.692.490	26.220.929	89,9	101,7	102,0
2014	8.293	2.591.829	25.370.402	80,8	97,9	98,7
2015	7.670	2.647.102	25.960.806	74,8	100,0	101,0
2016	8.239	2.754.635	26.804.089	80,3	104,1	104,3
2017	7.787	2.753.976	26.463.873	75,9	104,1	103,0
2018	9.279	2.839.759	27.583.016	90,4	107,3	107,3
2019	9.734	2.825.088	27.485.847	94,9	106,8	107,0
2020	7.849	2.346.234	22.925.568	76,5	88,7	89,2
2021	3.527	153.956	712.998	34,4	5,8	2,8
2022	6.120	1.979.656	20.909.636	59,7	74,8	81,4
2023	7.799	2.574.959	25.707.235	76,0	97,3	100,0

Quelle: AdTLR, Raumordnung und Statistik, Tourismusstatistik

Tabelle 8.3: Nächtigungen nach Unterkunftsarten - Winter 2023

Kategorie	Nächtigungen			in %		
	Absam	Bezirk IL	Tirol	Absam	Bezirk IL	Tirol
Gewerblich	3.911	1.840.128	19.043.511	50,1	71,5	74,1
davon **** / ****	G	905.237	8.849.552	G	35,2	34,4
***	G	372.780	3.912.344	G	14,5	15,2
** / *	G	333.199	2.302.416	G	12,9	9,0
Fewo gewerblich	-	228.912	3.979.199	-	8,9	15,5
Privat	1.875	88.219	814.588	24,0	3,4	3,2
Fewo privat	2.013	524.233	4.978.196	25,8	20,4	19,4
Campingplätze	-	37.716	412.652	-	1,5	1,6
Sonst. Unterkünfte	-	84.663	458.288	-	3,3	1,8
Gesamt	7.799	2.574.959	25.707.235	100,0	100,0	100,0

Quelle: Quelle: AdTLR, Raumordnung und Statistik, Tourismusstatistik

G = Geheim, da weniger als 3 Betriebe vorhanden

Tabelle 8.4: Nächtigungsentwicklung - Sommer seit 1981

Jahr	Nächtigungen			Index 2001 = 100		
	Absam	Bezirk IL	Tirol	Absam	Bezirk IL	Tirol
1981	27.008	3.521.671	23.095.058	241,2	142,0	135,8
1991	16.701	3.407.182	23.561.062	149,1	137,4	138,5
2001	11.199	2.479.856	17.006.337	100,0	100,0	100,0
2011	18.093	2.447.135	18.068.597	161,6	98,7	106,2
2021	14.119	2.415.515	19.865.249	126,1	97,4	116,8
2023	14.174	2.931.201	22.788.556	126,6	118,2	134,0

Quelle: AdTLR, Raumordnung und Statistik, Tourismusstatistik

Abbildung 8.2: Nächtigungsentwicklung im Sommer

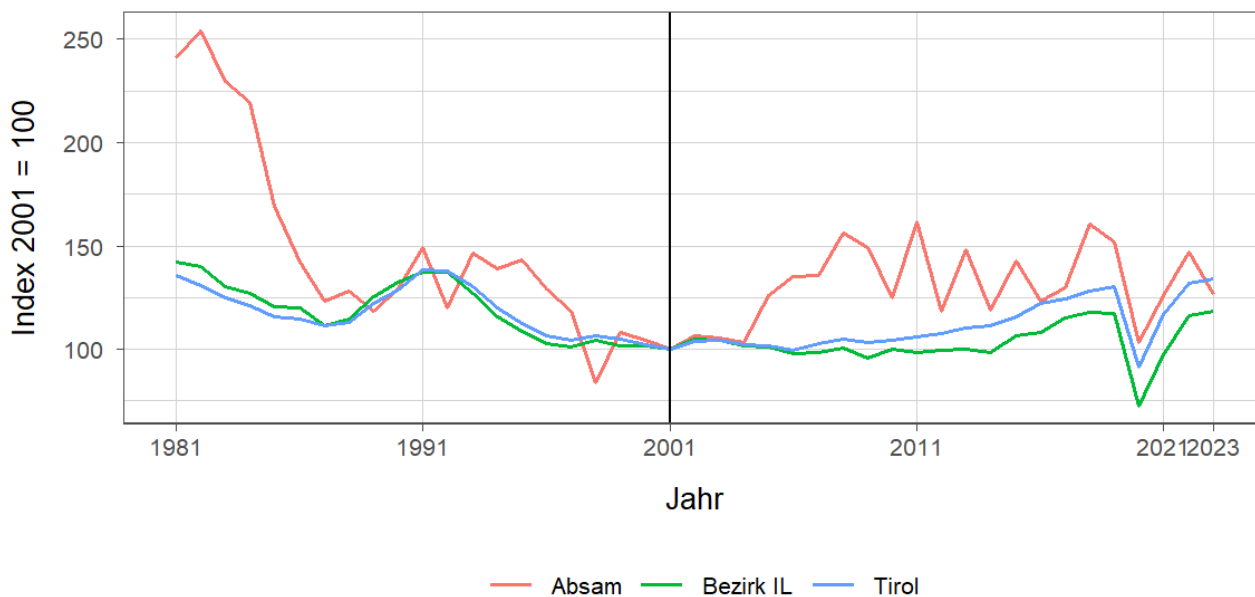


Tabelle 8.5: Nächtigungsentwicklung - Sommer 2012 bis 2023

Jahr	Nächtigungen			Index 2012 = 100		
	Absam	Bezirk IL	Tirol	Absam	Bezirk IL	Tirol
2012	13.250	2.468.725	18.325.187	100,0	100,0	100,0
2013	16.580	2.479.487	18.727.354	125,1	100,4	102,2
2014	13.309	2.444.817	18.959.548	100,4	99,0	103,5
2015	15.954	2.643.398	19.676.251	120,4	107,1	107,4
2016	13.818	2.685.601	20.796.138	104,3	108,8	113,5
2017	14.546	2.860.143	21.193.135	109,8	115,9	115,7
2018	18.006	2.919.683	21.806.765	135,9	118,3	119,0
2019	17.033	2.910.410	22.163.110	128,6	117,9	120,9
2020	11.582	1.803.343	15.580.308	87,4	73,0	85,0
2021	14.119	2.415.515	19.865.249	106,6	97,8	108,4
2022	16.476	2.883.445	22.448.264	124,3	116,8	122,5
2023	14.174	2.931.201	22.788.556	107,0	118,7	124,4

Quelle: AdTLR, Raumordnung und Statistik, Tourismusstatistik

Tabelle 8.6: Nächtigungen nach Unterkunftsarten - Sommer 2023

Kategorie	Nächtigungen			in %		
	Absam	Bezirk IL	Tirol	Absam	Bezirk IL	Tirol
Gewerblich	5.147	1.934.325	15.781.623	36,3	66,0	69,3
davon *****/****	G	969.154	7.888.227	G	33,1	34,6
***	G	434.405	3.470.892	G	14,8	15,2
**/*	G	299.783	1.743.642	G	10,2	7,7
Fewo gewerblich	-	230.983	2.678.862	-	7,9	11,8
Privat	2.653	85.078	633.879	18,7	2,9	2,8
Fewo privat	2.273	491.269	3.615.238	16,0	16,8	15,9
Campingplätze	-	240.120	1.898.422	-	8,2	8,3
Sonst. Unterkünfte	4.101	180.409	859.394	28,9	6,2	3,8
Gesamt	14.174	2.931.201	22.788.556	100,0	100,0	100,0

Quelle: Quelle: AdTLR, Raumordnung und Statistik, Tourismusstatistik  
 G = Geheim, da weniger als 3 Betriebe vorhanden

Abbildung 8.3: Nächtigungsentwicklung im Vergleich Winter zu Sommer

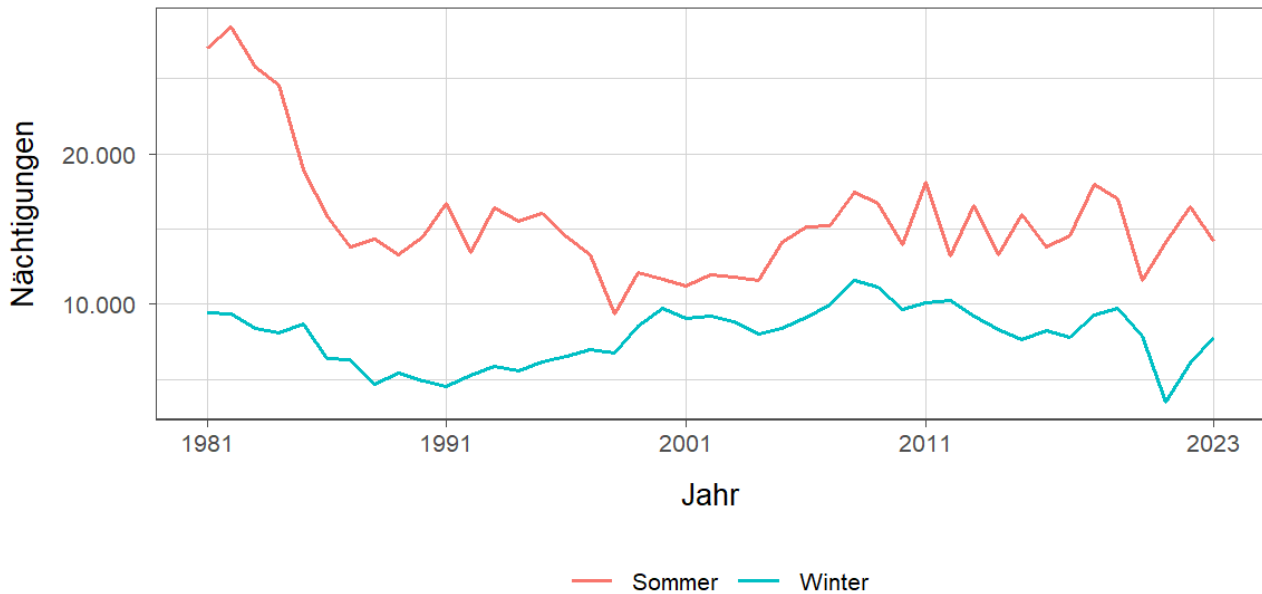


Tabelle 8.7: Betten - Winter 2023

Kategorie	Betten Winter			in %		
	Absam	Bezirk IL	Tirol	Absam	Bezirk IL	Tirol
Gewerblich	96	24.035	224.822	60,4	63,7	65,8
davon **** / ****	58	9.926	90.088	36,5	26,3	26,4
***	24	5.629	47.047	15,1	14,9	13,8
** / *	14	4.918	33.308	8,8	13,0	9,8
Fewo gewerblich	-	3.562	54.379	-	9,4	15,9
Privat	34	2.316	19.168	21,4	6,1	5,6
Fewo privat	29	9.374	84.979	18,2	24,8	24,9
Sonst. Unterkünfte	-	2.029	12.495	-	5,4	3,7
Gesamt	159	37.754	341.464	100,0	100,0	100,0

Quelle: Quelle: AdTLR, Raumordnung und Statistik, Tourismusstatistik  
 G = Geheim, da weniger als 3 Betriebe vorhanden

Tabelle 8.8: Betten - Sommer 2023

Kategorie	Betten Sommer			in %		
	Absam	Bezirk IL	Tirol	Absam	Bezirk IL	Tirol
Gewerblich	96	23.974	217.717	35,4	62,4	64,6
davon ***** / ****	58	10.004	86.552	21,4	26,0	25,7
***	24	5.487	46.198	8,9	14,3	13,7
** / *	14	4.823	32.060	5,2	12,6	9,5
Fewo gewerblich	-	3.660	52.907	-	9,5	15,7
Privat	34	2.198	18.506	12,5	5,7	5,5
Fewo privat	29	9.326	82.554	10,7	24,3	24,5
Sonst. Unterkünfte	112	2.929	18.363	41,3	7,6	5,4
Gesamt	271	38.427	337.140	100,0	100,0	100,0

Quelle: Quelle: AdTLR, Raumordnung und Statistik, Tourismusstatistik

G = Geheim, da weniger als 3 Betriebe vorhanden

Tabelle 8.9: Auslastung 2023

Kategorie	Auslastung in % <sup>1</sup>					
	Absam		Bezirk IL		Tirol	
	Winter	Sommer	Winter	Sommer	Winter	Sommer
Gewerblich	22,5	29,1	42,3	43,9	46,8	39,4
davon ***** / ****	G	G	50,4	52,7	54,3	49,5
***	G	G	36,6	43,0	45,9	40,8
** / *	G	G	37,4	33,8	38,2	29,6
Fewo gewerblich	NaN	NaN	35,5	34,3	40,4	27,5
Privat	30,5	42,4	21,0	21,0	23,5	18,6
Fewo privat	38,4	42,6	30,9	28,6	32,4	23,8
Sonst. Unterkünfte	NaN	19,9	23,1	33,5	20,3	25,4
Gesamt	27,1	28,4	37,1	38,1	40,9	33,7

Quelle: Quelle: AdTLR, Raumordnung und Statistik, Tourismusstatistik

<sup>1</sup> Winter: 100 Prozent entsprechen 181 (bzw. 182 im Schaltjahr) Vollbelegungstagen

Sommer: 100 Prozent entsprechen 184 Vollbelegungstagen

Aus Datenverfügbarkeitsgründen wurde die Auslastung mit der Bettenzahl des Vorjahres berechnet

G = Geheim, da weniger als 3 Betriebe vorhanden

## 9 Grundversorgung der Tiroler Bevölkerung

Tabelle 9.1: Einrichtungen zur Grundversorgung der Tiroler Bevölkerung 2023

Einrichtungen	Absam	Bezirk IL	Tirol
Nahversorger	2	127	690
Verkaufsfläche der Nahversorger (in m <sup>2</sup> )	1.400	69.361	356.831
Verkaufsfläche (in m <sup>2</sup> /Einwohner)	0	0	0
Metzger	-	30	149
Baecker	1	72	374
Polizeiinspektion	-	16	78
Praktischer_Arzt	2	151	674
Zahnheilkunde	3	84	427
Apotheke	1	32	131
Hausapotheke	-	5	55
Altersheim	1	23	93
Postamt	-	9	37
Postpartner	1	28	114
Bankfiliale	2	71	409
Tankstelle	-	72	304
Kinderkrippe	4	69	310
Kindergarten	3	103	484
Hort	-	37	114
Volksschule	2	71	351
Mittelschule	1	19	106
Sonderschule	-	7	20
Poly	-	7	28
AHS	-	3	27

Quelle: Quelle: AdTLR, Raumordnung und Statistik, Tourismusstatistik, Erhebung zur Grundversorgung der Tiroler Bevölkerung



# 10 Gemeindefinanzen

Tabelle 10.1: Eigene Steuern <sup>1</sup>

Jahr	Steuern in Tsd. Euro			Index 2013 = 100		
	Absam	Bezirk IL	Tirol	Absam	Bezirk IL	Tirol
2013	2.348	64.591	352.594	100,0	100,0	100,0
2014	1.963	60.276	332.524	83,6	93,3	94,3
2015	2.089	61.961	345.545	89,0	95,9	98,0
2016	2.195	65.025	360.435	93,5	100,7	102,2
2017	2.324	68.063	373.058	99,0	105,4	105,8
2018	2.459	71.279	388.551	104,7	110,4	110,2
2019	2.532	74.501	405.946	107,9	115,3	115,1
2020	2.493	74.630	400.991	106,2	115,5	113,7
2021	2.698	75.688	400.778	114,9	117,2	113,7
2022	2.873	81.265	446.231	122,4	125,8	126,6

Quelle: AdTLR, Abt. Gemeinden, Die Finanzlage der Gemeinden Tirols

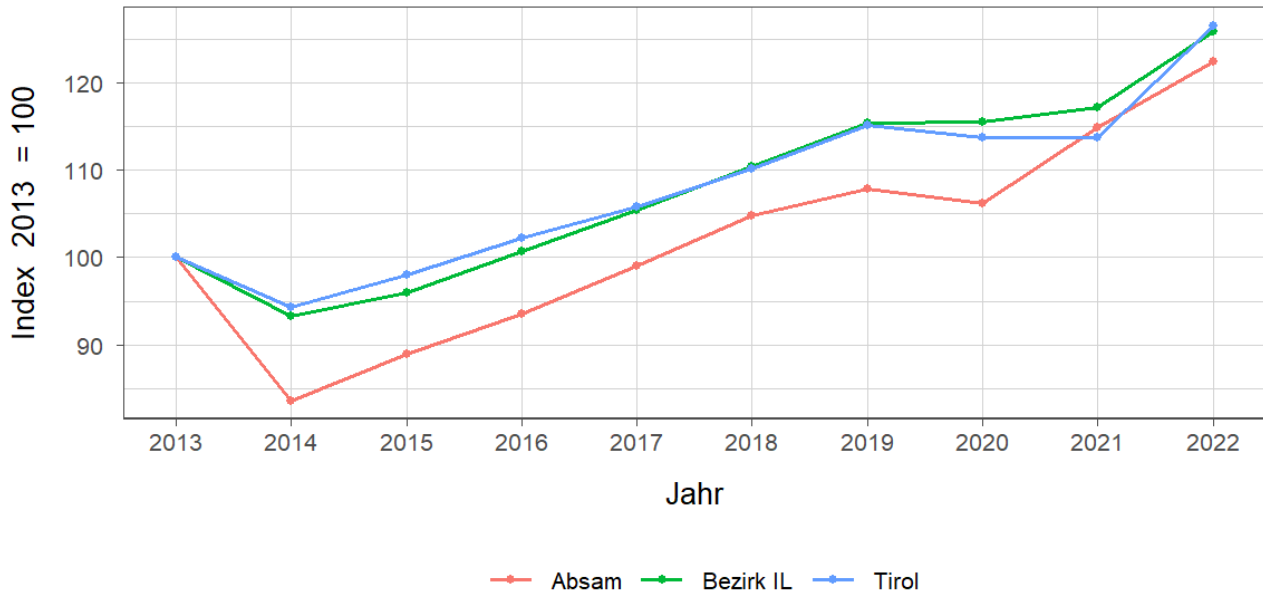
Tabelle 10.2: Eigene Steuern pro Einwohner

Jahr	Pro Einwohner in Euro			Index 2013 = 100		
	Absam	Bezirk IL	Tirol	Absam	Bezirk IL	Tirol
2013	348	381	488	100,0	100,0	100,0
2014	290	350	456	83,4	92,0	93,4
2015	302	356	467	87,0	93,4	95,7
2016	314	369	483	90,3	97,0	98,9
2017	327	383	497	94,0	100,6	101,7
2018	338	398	515	97,1	104,4	105,4
2019	346	413	536	99,7	108,5	109,7
2020	341	411	528	98,0	107,9	108,0
2021	368	414	525	105,9	108,7	107,4
2022	392	440	579	112,8	115,6	118,5

Quelle: AdTLR, Abt. Gemeinden, Die Finanzlage der Gemeinden Tirols

<sup>1</sup> Ausschließliche Gemeindeabgaben i. S. des Finanzausgleichsgesetzes (Grundsteuer A und B, Kommunalsteuer, Sonstige Steuern)

Abbildung 10.1: Entwicklung der Eigenen Steuern

Tabelle 10.3: Abgabenertragsanteile <sup>1</sup>

Jahr	Abgabenertragsanteile in Tsd. Euro			Index 2013 = 100		
	Absam	Bezirk IL	Tirol	Absam	Bezirk IL	Tirol
2013	5.259	132.857	613.323	100,0	100,0	100,0
2014	5.543	146.978	696.908	105,4	110,6	113,6
2015	5.775	154.257	733.155	109,8	116,1	119,5
2016	5.881	158.356	751.116	111,8	119,2	122,5
2017	5.878	159.505	756.870	111,8	120,1	123,4
2018	6.199	165.919	792.641	117,9	124,9	129,2
2019	6.731	178.280	851.034	128,0	134,2	138,8
2020	6.182	162.478	777.780	117,5	122,3	126,8
2021	7.401	192.130	907.213	140,7	144,6	147,9
2022	8.475	220.126	1.031.610	161,1	165,7	168,2

Quelle: AdTLR, Abt. Gemeinden, Die Finanzlage der Gemeinden Tirols

Tabelle 10.4: Abgabenertragsanteile pro Einwohner

Jahr	Pro Einwohner in Euro			Index 2013 = 100		
	Absam	Bezirk IL	Tirol	Absam	Bezirk IL	Tirol
2013	778	783	849	100,0	100,0	100,0
2014	818	854	956	105,1	109,1	112,6
2015	836	885	992	107,4	113,1	116,8
2016	841	899	1.007	108,1	114,9	118,5
2017	826	897	1.008	106,2	114,6	118,6
2018	851	925	1.050	109,3	118,2	123,6
2019	921	988	1.123	118,3	126,2	132,2
2020	845	894	1.023	108,5	114,2	120,5
2021	1.010	1.050	1.187	129,7	134,1	139,8
2022	1.156	1.192	1.337	148,5	152,2	157,5

Quelle: AdTLR, Abt. Gemeinden, Die Finanzlage der Gemeinden Tirols

<sup>1</sup> Anteile der Gemeinden an den gemeinschaftlichen Bundesabgaben lt. Finanzausgleichsgesetzes

Abbildung 10.2: Entwicklung der Abgabenertragsanteile

